



## บันทึกข้อความ

ส่วนงาน คณะนิติศาสตร์ มหาวิทยาลัยทักษิณ วิทยาเขตสงขลา โทร. 8708

ที่ อว 8205.08/1681

วันที่ 16 สิงหาคม 2566

เรื่อง รายงานการใช้จ่ายงบประมาณ ประจำเดือนกรกฎาคม พ.ศ.2566

เรียน ผู้รักษาการแทนรองคณบดีฝ่ายพัฒนาองค์กร

ขอรายงานการใช้จ่ายงบประมาณจากเงินอุดหนุนรัฐบาล และ เงินรายได้ (ภาคปกติ และ ภาคสมทบ) และเงินรายได้ (ภาคพิเศษ น.ม.) ประจำปีงบประมาณ พ.ศ. 2566 ประจำเดือนกรกฎาคม 2566 ดังนี้

1. รายงานรายจ่ายประจำเดือนกรกฎาคม 2566 และรายงานในภาพรวมตั้งแต่ ตุลาคม 2565-กรกฎาคม 2566
2. รายงานผลการใช้จ่ายงบประมาณเงินรายได้ (น.ม.) ประจำเดือนกรกฎาคม 2566 และ รายงานในภาพรวม ตุลาคม 2565-กรกฎาคม 2566

จึงเรียนมาเพื่อโปรดทราบและพิจารณา

(นางสาวเพ็ญภา ไพยศาล)

เจ้าหน้าที่บริหารงาน

## รายงานงบประมาณจัดสรรและรายจ่ายประจำปีงบประมาณ พ.ศ.2566

ตามที่ คณะนิติศาสตร์ได้รับจัดสรรงบประมาณ ประจำปีงบประมาณ พ.ศ.2565 จากฝ่ายแผนงาน สำนักงานมหาวิทยาลัย มหาวิทยาลัยทักษิณ และได้รับการอนุมัติวงเงิน งบประมาณรายจ่าย ประจำปีงบประมาณ พ.ศ.2566 เมื่อวันที่ 29 กันยายน 2565 บัดนี้ทางคณะนิติศาสตร์ตรวจสอบงบประมาณดังกล่าวเรียบร้อยแล้ว จึงขอรายงานผลการจัดสรร ประจำปีงบประมาณ 2565 และผลการใช้จ่ายประจำเดือน กรกฎาคม 2566 ดังนี้

1. **รับจัดสรรและอนุมัติวงเงิน พ.ศ.2566 เงินอุดหนุนรัฐบาล** วงที่ 1 ร้อยละ 100 จำนวนเงินทั้งสิ้น 954,000 ได้รับจัดสรรเพิ่มขึ้นจากปีงบประมาณ 2565 จากจำนวนเงิน 828,000 บาท คิดเป็นร้อยละ 15.22 มหาวิทยาลัยได้จัดสรรเงินเพิ่มลูกจ้างชั่วคราวของนางจิรารรณ คงเรือง จำนวนเงินรวม 7,000 บาท และระหว่างเดือนเมษายน 2566 มหาวิทยาลัยจัดสรรงบประมาณเพิ่มเติม เพื่อปรับปรุงอาคารคณะนิติศาสตร์ หมวดค่าครุภัณฑ์ที่ดินและสิ่งก่อสร้างที่มีมูลค่ามากกว่า 10 ล้านบาทขึ้นไป จำนวนเงิน 17,500,000 บาท ระหว่างเดือนมิถุนายนได้รับงบประมาณจัดสรรเพิ่มจากค่าใช้จ่ายภาคฤดูร้อน 2565 จำนวนเงิน 579,600 บาท และมีรายจ่ายสิ้นสุด ณ วันที่ 31 กรกฎาคม 2566 จำนวนทั้งสิ้น 43,330 บาท คิดเป็นร้อยละ 4.51 โดยมีการเบิกจ่ายเฉพาะงบบุคลากรในภาพรวมทั้งจำนวน คิดเป็นร้อยละ 57.92 ของงบบุคลากร ส่วนงบลงทุน อยู่ในระหว่าง ขึ้นประกาศในระบบ e-GP ของกรมบัญชีกลางเพื่อให้ผู้รับจ้างเสนอราคาในลำดับต่อไปโดยยังไม่มีมีการเบิกจ่าย โดยสรุปภาพรวมดังนี้

แผนการเบิกจ่าย ไตรมาสที่ 1 เบิกจ่าย ไม่น้อยกว่าร้อยละ 35

แผนการเบิกจ่าย ไตรมาสที่ 2 เบิกจ่าย ไม่น้อยกว่าร้อยละ 25 เบิกจ่ายสะสม ร้อยละ 60

แผนการเบิกจ่าย ไตรมาสที่ 3 เบิกจ่าย ไม่น้อยกว่าร้อยละ 25 เบิกจ่ายสะสม ร้อยละ 85

แผนการเบิกจ่าย ไตรมาสที่ 4 เบิกจ่าย ไม่น้อยกว่าร้อยละ 15 เบิกจ่ายสะสม ร้อยละ 100

ผลการเบิกจ่าย ไตรมาสที่ 1 (ตุลาคม – ธันวาคม 2565) ร้อยละ 21.72 เบิกจ่ายสะสม ตุลาคม-ธันวาคม 2565 ร้อยละ 21.72 ต่ำกว่าแผนการเบิกจ่ายร้อยละ 13.28

ผลการเบิกจ่าย ไตรมาสที่ 2 (มกราคม-มีนาคม 2566) ร้อยละ 21.72 ต่ำกว่าแผนการเบิกจ่ายไตรมาสที่ 2 ร้อยละ 3.28 (เฉพาะงบบุคลากร) เนื่องจาก งบจัดสรรเพิ่มเติมได้รับจัดสรรช่วงไตรมาสที่ 2 เดือนมีนาคม 2566

ผลการเบิกจ่าย ไตรมาสที่ 3 (ช่วงเดือนเมษายน-มิถุนายน 2566) ร้อยละ 21.72 ต่ำกว่าแผนการเบิกจ่ายไตรมาสที่ 3 ร้อยละ 3.28 ของงบบุคลากร

ผลการเบิกจ่าย ไตรมาสที่ 4 (ช่วงเดือนกรกฎาคม 2566) ร้อยละ 4.51 ต่ำกว่าแผนการเบิกจ่ายไตรมาสที่ 4 ร้อยละ 10.49 ของงบบุคลากร

สรุป ผลการเบิกจ่ายในภาพรวมไตรมาสที่ 1-4 (ตุลาคม 2565-กรกฎาคม 2566) ร้อยละ 69.67 ต่ำกว่าแผนการเบิกจ่ายสะสม ร้อยละ 30.33 ของงบบุคลากร ในส่วนของงบลงทุน ซึ่งได้รับการพิจารณาช่วงปลายไตรมาสที่ 2 ยังไม่มีมีการเบิกจ่าย

2. **รับจัดสรรและอนุมัติวงเงิน พ.ศ.2566 เงินรายได้(ภาคปกติ)** วงที่ 1 ร้อยละ 100 จำนวนเงินทั้งสิ้น 21,940,800 บาท ประกอบไปด้วย งบจัดสรรปี 2566 จำนวนเงิน 9,940,800 บาท เงินสะสม 12,000,000 บาท ได้รับจัดสรรเพิ่มขึ้นไม่รวมเงินสะสมจากปีงบประมาณ พ.ศ.2565 จากจำนวนเงิน 9,402,000 บาท คิดเป็นร้อยละ 5.73 และมีรายจ่ายสิ้นสุด ณ วันที่ 31 กรกฎาคม 2566 จำนวนทั้งสิ้น 841,831.78 บาท คิดเป็นร้อยละ 8.47 ของงบประมาณจัดสรรไม่รวมเงินสะสม โดยมีการเบิกจ่ายในภาพรวม

งบบุคลากร คิดเป็นร้อยละ 3.03 งบดำเนินงาน คิดเป็นร้อยละ 1.61 งบเงินอุดหนุน คิดเป็นร้อยละ 3.52 งบเงินลงทุน คิดเป็นร้อยละ 0.31 (นอกแผน) และงบรายจ่ายอื่น ไม่มีการเบิกจ่ายในส่วนของงบประมาณ โดยสรุปภาพรวมดังนี้

แผนการเบิกจ่าย ไตรมาสที่ 1 เบิกจ่าย ไม่น้อยกว่าร้อยละ 35

แผนการเบิกจ่าย ไตรมาสที่ 2 เบิกจ่าย ไม่น้อยกว่าร้อยละ 25 เบิกจ่ายสะสม ร้อยละ 60

แผนการเบิกจ่าย ไตรมาสที่ 3 เบิกจ่าย ไม่น้อยกว่าร้อยละ 25 เบิกจ่ายสะสม ร้อยละ 85

แผนการเบิกจ่าย ไตรมาสที่ 4 เบิกจ่าย ไม่น้อยกว่าร้อยละ 15 เบิกจ่ายสะสม ร้อยละ 100

ผลการเบิกจ่าย ไตรมาสที่ 1 (ตุลาคม-ธันวาคม 2565) ร้อยละ 20.56 เบิกจ่ายสะสม ตุลาคม-ธันวาคม 2565 ร้อยละ 20.56 ต่ำกว่าแผนการเบิกจ่ายร้อยละ 14.44

ผลการเบิกจ่าย ไตรมาสที่ 2 (มกราคม-มีนาคม 2566) ร้อยละ 18.44 ต่ำกว่าแผนการเบิกจ่ายไตรมาสที่ 2 ร้อยละ 6.56

ผลการเบิกจ่าย ไตรมาสที่ 3 (ช่วงเดือนเมษายน-มิถุนายน 2566) ร้อยละ 14.89 ต่ำกว่าแผนการเบิกจ่ายไตรมาสที่ 3 ร้อยละ 10.11 ของงบประมาณจัดสรรไม่รวมเงินสะสม

ผลการเบิกจ่าย ไตรมาสที่ 4 (ช่วงเดือนกรกฎาคม 2566) ร้อยละ 8.47 ต่ำกว่าแผนการเบิกจ่ายไตรมาสที่ 4 ร้อยละ 6.53 ของงบประมาณจัดสรรไม่รวมเงินสะสม

**สรุป ผลการเบิกจ่ายในภาพรวมไตรมาสที่ 1-4 (ธันวาคม 2565-กรกฎาคม 2566) ร้อยละ 62.36 ต่ำกว่าแผนการเบิกจ่ายสะสม ร้อยละ 37.64 ของงบประมาณจัดสรรไม่รวมเงินสะสม และในส่วนค่าปรับปรุงอาคารนิติศาสตร์ 12,000,000 บาท อยู่ในระหว่าง ส่งรายงานทบทวนราคากลางไปยังมหาวิทยาลัย**

**3. รั้งจัดสรรและอนุมัติวงเงิน พ.ศ.2566 เงินรายได้(น.บ.) วงที่ 1 ร้อยละ 100** จำนวนเงินทั้งสิ้น 2,440,000 บาท ด้รับจัดสรรเพิ่มขึ้นจากปีงบประมาณ พ.ศ.2565 จากจำนวนเงิน 2,072,700 บาท คิดเป็นร้อยละ 17.72 ณ วันที่ 31 กรกฎาคม 2566 จำนวนเงินทั้งสิ้น 23,390 บาท คิดเป็นร้อยละ 0.96 ของงบประมาณจัดสรร โดยเป็นการเบิกจ่ายงบบุคลากรทั้งจำนวน โดยสรุปภาพรวมดังนี้

แผนการเบิกจ่าย ไตรมาสที่ 1 เบิกจ่าย ไม่น้อยกว่าร้อยละ 35

แผนการเบิกจ่าย ไตรมาสที่ 2 เบิกจ่าย ไม่น้อยกว่าร้อยละ 25 เบิกจ่ายสะสม ร้อยละ 60

แผนการเบิกจ่าย ไตรมาสที่ 3 เบิกจ่าย ไม่น้อยกว่าร้อยละ 25 เบิกจ่ายสะสม ร้อยละ 85

แผนการเบิกจ่าย ไตรมาสที่ 4 เบิกจ่าย ไม่น้อยกว่าร้อยละ 15 เบิกจ่ายสะสม ร้อยละ 100

ผลการเบิกจ่าย ไตรมาสที่ 1 (ตุลาคม-ธันวาคม 2565) ร้อยละ 18.95 เบิกจ่ายสะสม ตุลาคม-ธันวาคม 2565 ร้อยละ 18.95 ต่ำกว่าแผนการเบิกจ่าย 16.05

ผลการเบิกจ่าย ไตรมาสที่ 2 (มกราคม-มีนาคม 2566) ร้อยละ 23.82 ต่ำกว่าแผนการเบิกจ่ายไตรมาสที่ 2 ร้อยละ 1.18

ผลการเบิกจ่าย ไตรมาสที่ 3 (ช่วงเดือนเมษายน-มิถุนายน 2566) ร้อยละ 24.33 ต่ำกว่าแผนการเบิกจ่ายไตรมาสที่ 3 ร้อยละ 0.67

ผลการเบิกจ่าย ไตรมาสที่ 4 (ช่วงเดือนกรกฎาคม 2566) ร้อยละ 0.96 ต่ำกว่าแผนการเบิกจ่ายไตรมาสที่ 4 ร้อยละ 14.04

**สรุป ผลการเบิกจ่ายในภาพรวมไตรมาสที่ 1-4 (ตุลาคม 2565-กรกฎาคม 2566) ร้อยละ 68.06 ต่ำกว่าแผนการเบิกจ่ายสะสม ร้อยละ 31**

รายงานผลการใช้จ่ายภาพรวมประจำเดือนกรกฎาคม 2566  
 ประจำปีงบประมาณ พ.ศ.2566  
 แสดงแผน-ผลการเบิกจ่าย ณ วันที่ 31 กรกฎาคม 2566

ตารางที่ 1

สรุปรายจ่ายภาพรวมรายเดือน (งบประมาณตามแผน)

ประจำเดือนกรกฎาคม 2566

ข้อมูลระหว่างเดือน ตุลาคม 2565-กรกฎาคม 2566								
แหล่งเงิน	รับจัดสรร	โอนเปลี่ยนแปลง+/-	ผลการเบิกจ่าย ก.ค.66	ร้อยละการ เบิกจ่าย ประจำเดือน ก.ค.66	ผลการเบิกจ่ายรวม ค.ค.65-ก.ค.66	ร้อยละ ผลการ เบิกจ่ายรวม ค.ค.-ก.ค.66	คงเหลือ	ร้อยละ ของยอด คงเหลือ
เงินอุดหนุนรัฐบาล	954,000.00	7,000.00	43,330.00	4.51	669,550.00	69.67	291,450.00	30.33
เงินรายได้(ภาคปกติ)	9,940,800.00	-	841,831.78	8.47	6,198,689.92	62.36	3,742,110.08	37.64
เงินรายได้(ภาคสมทบ)	2,440,000.00	-	23,390.00	0.96	1,660,572.00	68.06	779,428.00	31.94
<b>รวม</b>	<b>13,334,800.00</b>	<b>7,000.00</b>	<b>908,551.78</b>	<b>13.94</b>	<b>8,528,811.92</b>	<b>200.08</b>	<b>4,812,988.08</b>	<b>99.92</b>

\* หมายเหตุ ไม่รวมค่าใช้จ่ายจัดการเรียนการสอนภาคฤดูร้อน 65 (ภาคปกติ)

ข้อมูล ณ วันที่ 31 กรกฎาคม 2566

\* หมายเหตุ แหล่งเงินรายได้ภาคปกติ งบจัดสรรปี 66 9,940,800 บาท เงินสะสม 12,000,000 บาท

แหล่งเงินอุดหนุนรัฐบาล มหาวิทยาลัยจัดสรรเพิ่มเติมเพื่อปรับปรุงอาคารคณะนิติศาสตร์ 17,500,000 บาท/เงินเพิ่มค่าจ้างชั่วคราว 7,000 บาท

แสดงแผน-ผลการเบิกจ่ายงบประมาณ ณ วันที่ 31 กรกฎาคม 2566

เปรียบเทียบแผน-ผล การเบิกจ่ายไตรมาสที่ 3 (ค.ค.65-ก.ค.66)  
 (ร้อยละของงบประมาณจัดสรร)



ตารางที่ 2

รายงานเงินสะสม / งบจัดสรรเพิ่ม (งบลงทุน)

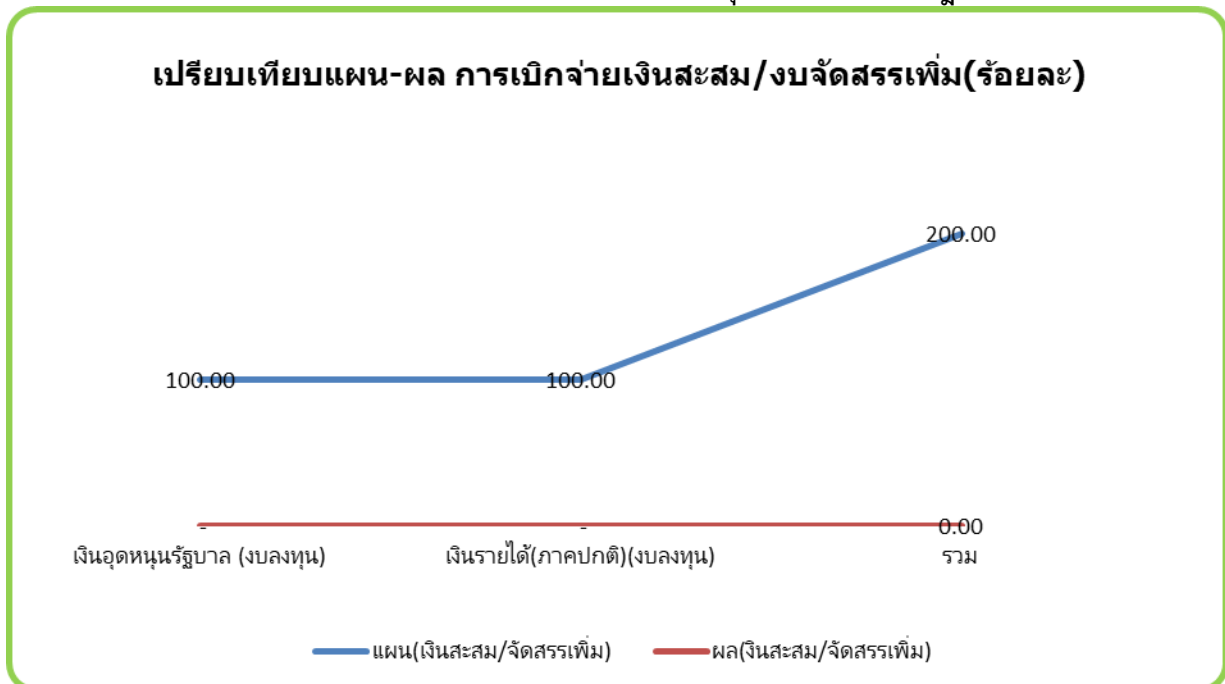
ข้อมูลระหว่างเดือน ตุลาคม 2565-กรกฎาคม 2566								
แหล่งเงิน	เงินสะสม	โอนเปลี่ยนแปลง+/-	ผลการเบิกจ่าย ก.ค.66	ร้อยละการ เบิกจ่าย ประจำเดือน ก.ค.66	ผลการเบิกจ่ายรวม ค.ค.65-ก.ค.66	ร้อยละ ผลการ เบิกจ่ายรวม ต.ค.-ก.ค.66	คงเหลือ	ร้อยละ ของยอด คงเหลือ
เงินอุดหนุนรัฐบาล	-	17,509,750.00	-	-	-	-	17,509,750.00	100.00
เงินรายได้(ภาคปกติ)	12,000,000.00	-	-	-	-	-	12,000,000.00	100.00
			-	-	-	-	-	-
รวม	12,000,000.00	17,509,750.00	0.00	-	-	-	29,509,750.00	200.00

ข้อมูล ณ วันที่ 31 กรกฎาคม 2566

\* หมายเหตุ แหล่งเงินรายได้ภาคปกติ งบจัดสรรปี 66 9,940,800 บาท เงินสะสม 12,000,000 บาท

แหล่งเงินอุดหนุนรัฐบาล มหาวิทยาลัยจัดสรรเพิ่มเติมเพื่อปรับปรุงอาคารคณะนิติศาสตร์ 17,500,000 บาท/เงินเพิ่มค่าจ้างชั่วคราว 7,000 บาท

แสดงแผน-ผลการเบิกจ่ายเงินสะสม/งบลงทุน ณ วันที่ 31 กรกฎาคม 2566



ตารางที่ 3

รายงานค่าใช้จ่ายภาคฤดูร้อน 2565

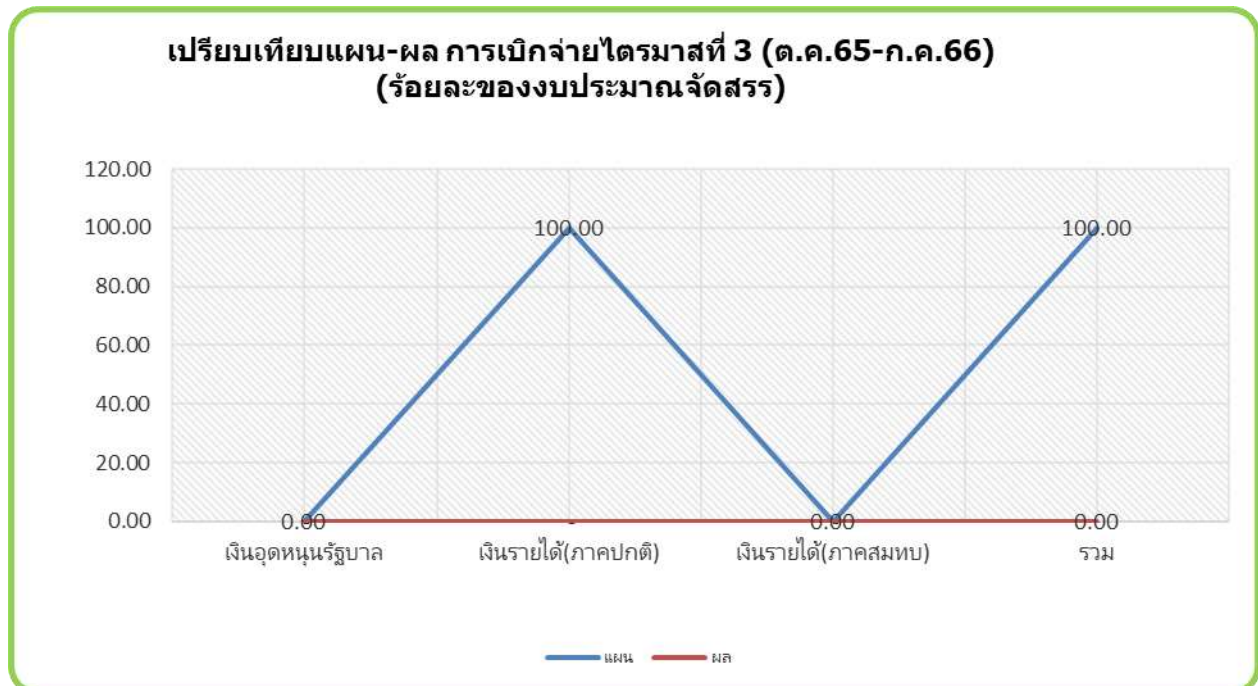
ประจำเดือนกรกฎาคม 2566

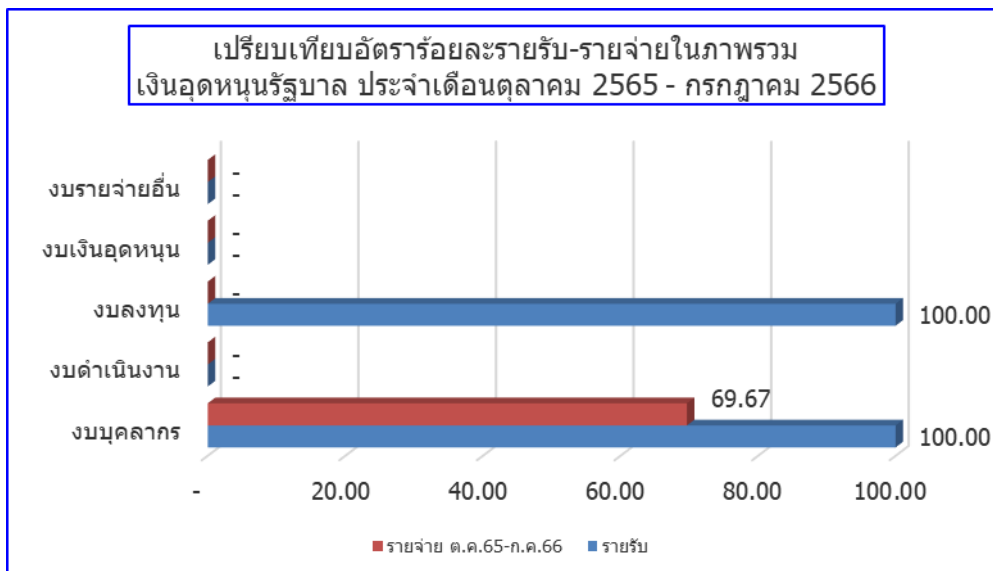
ข้อมูลระหว่างเดือน ตุลาคม 2565-กรกฎาคม 2566								
แหล่งเงิน	รับจัดสรร	โอนเปลี่ยนแปลง+/-	ผลการเบิกจ่าย ก.ค.66	ร้อยละการ เบิกจ่าย ประจำเดือน ก.ค.66	ผลการเบิกจ่ายรวม ค.ค.65-ก.ค.66	ร้อยละ ผลการ เบิกจ่ายรวม ต.ค.-ก.ค.66	คงเหลือ	ร้อยละ ของยอด คงเหลือ
เงินรายได้(ภาคปกติ)	579,600.00	-	0.00	-	-	-	579,600.00	100.00
		-						
		-						
รวม	579,600.00	0.00	0.00	-	-	-	579,600.00	100.00

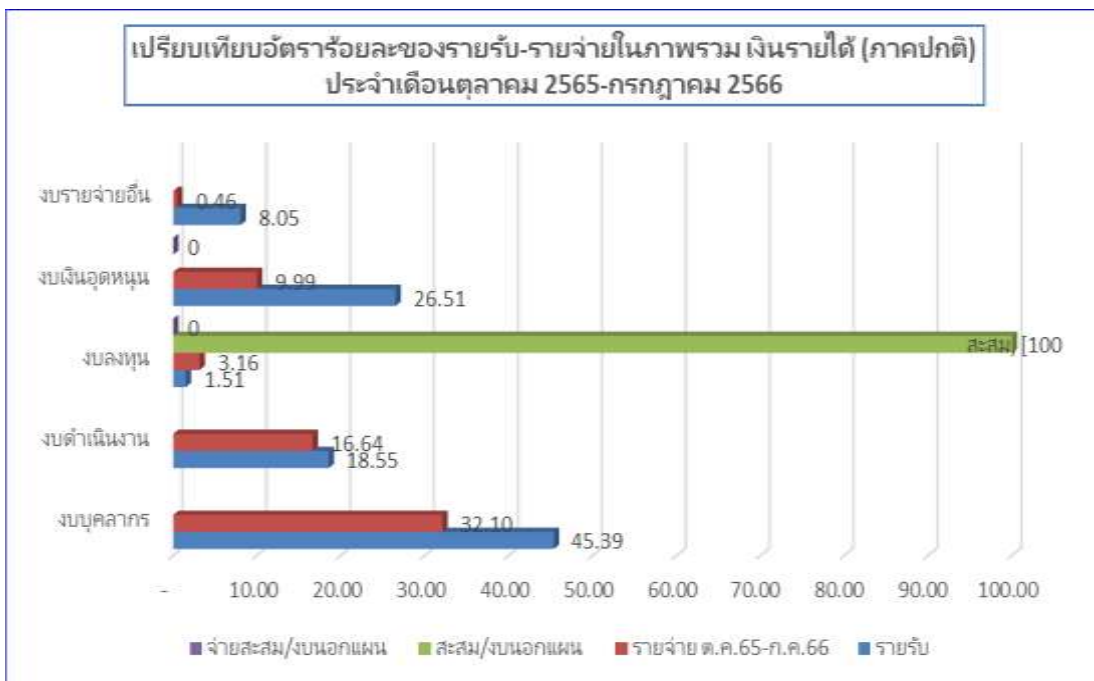
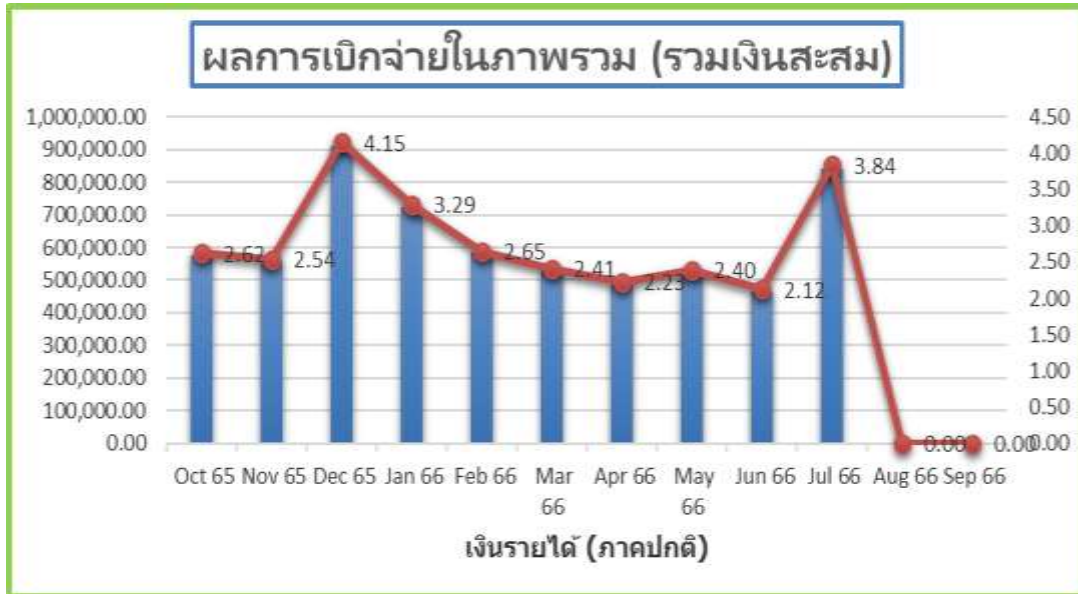
\* หมายเหตุ ค่าใช้จ่ายจัดการเรียนการสอนภาคฤดูร้อน 65 (ภาคปกติ)

ข้อมูล ณ วันที่ 31 กรกฎาคม 2566

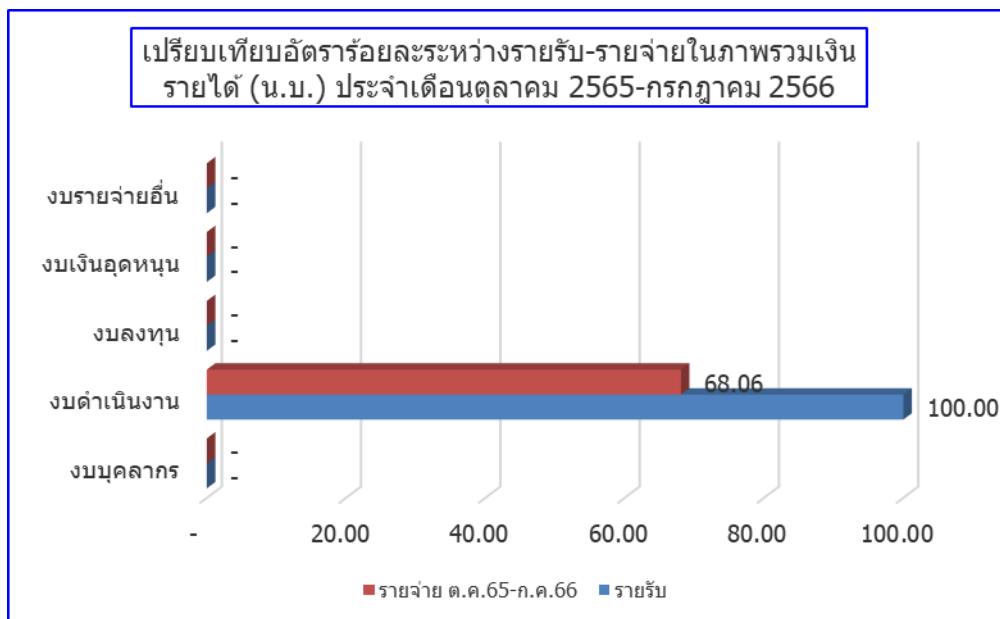
แสดงแผน-ผลการเบิกจ่ายค่าใช้จ่ายภาคฤดูร้อน 2565 ณ วันที่ 31 กรกฎาคม 2566











รายงานผลการใช้จ่ายงบประมาณเงินรายได้ (น.ม.)

## รายงานงบประมาณจัดสรรและรายจ่ายงบประมาณรายได้(น.ม)ประจำปีงบประมาณ พ.ศ.2566

รับจัดสรรและอนุมัติวงเงิน พ.ศ.2566 เงินรายได้ (น.ม) งวดที่ 1 ร้อยละ 100 จำนวนเงินทั้งสิ้น 501,700 บาท โดยได้รับจัดสรรลดลงจากปีงบประมาณ พ.ศ.2565 จำนวนเงิน 524,000 บาท คิดเป็นร้อยละ 4.26

และในงบประมาณ พ.ศ.2566 รายจ่ายประจำเดือนพฤษภาคม 2566 สิ้นสุด ณ วันที่ 31 กรกฎาคม 2566 ไม่มีการเบิกจ่ายงบประมาณ โดยสรุปภาพรวมดังนี้

แผนการเบิกจ่าย ไตรมาสที่ 1 เบิกจ่าย ไม่น้อยกว่าร้อยละ 35

แผนการเบิกจ่าย ไตรมาสที่ 2 เบิกจ่าย ไม่น้อยกว่าร้อยละ 25 เบิกจ่ายสะสม ร้อยละ 60

แผนการเบิกจ่าย ไตรมาสที่ 3 เบิกจ่าย ไม่น้อยกว่าร้อยละ 25 เบิกจ่ายสะสม ร้อยละ 85

แผนการเบิกจ่าย ไตรมาสที่ 4 เบิกจ่าย ไม่น้อยกว่าร้อยละ 15 เบิกจ่ายสะสม ร้อยละ 100

ผลการเบิกจ่าย ไตรมาสที่ 1 (ตุลาคม-ธันวาคม 2565) ร้อยละ 18.98 เบิกจ่ายสะสม ตุลาคม-ธันวาคม 2565 ร้อยละ 18.98 ต่ำกว่าแผนการเบิกจ่ายคิดเป็นร้อยละ 16.02

ผลการเบิกจ่าย ไตรมาสที่ 2 (มกราคม-มีนาคม 2566) ร้อยละ 25.59 ต่ำกว่าแผนการเบิกจ่ายไตรมาสที่ 2 ร้อยละ 2.41

ผลการเบิกจ่าย ไตรมาสที่ 3 (ช่วงเดือนเมษายน-มิถุนายน 2566) ร้อยละ 6.93 ต่ำกว่าแผนการเบิกจ่ายไตรมาสที่ 3 ร้อยละ 18.07 เนื่องจากมีการเบิกจ่ายค่าสอนภาคฤดูร้อนเพียง 2 รายวิชา

ผลการเบิกจ่าย ไตรมาสที่ 4 (ช่วงเดือนกรกฎาคม 2566) ร้อยละ 6.65 ต่ำกว่าแผนการเบิกจ่ายไตรมาสที่ 4 ร้อยละ 8.35

สรุป ผลการเบิกจ่ายในภาพรวมไตรมาสที่ 1-4 (ตุลาคม 2565-กรกฎาคม 2566) ร้อยละ 54.42 ต่ำกว่าแผนการเบิกจ่ายสะสม ร้อยละ 45.58 ของงบประมาณจัดสรร

แสดงแผน-ผลการเบิกจ่าย ณ วันที่ 31 กรกฎาคม 2566

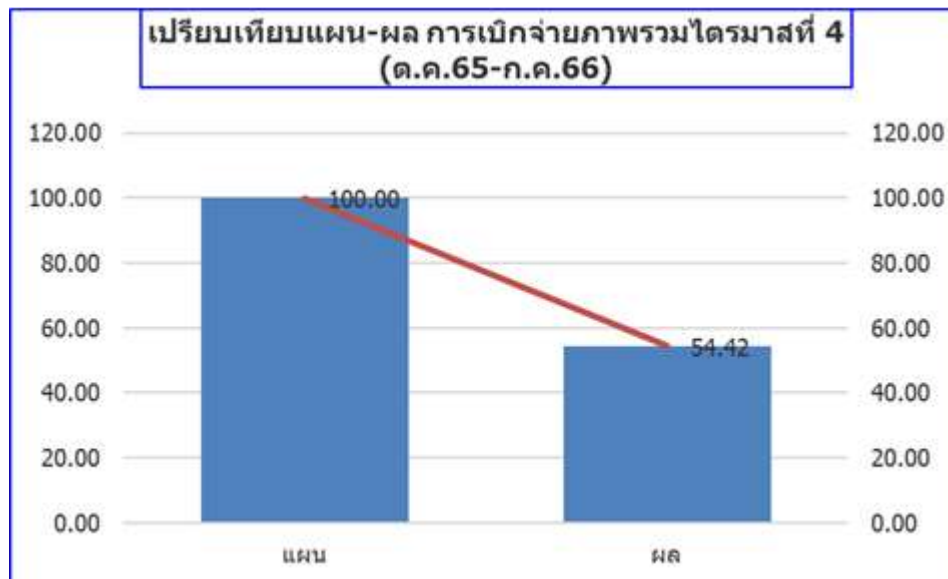
สรุปรายจ่ายภาพรวมรายเดือน (งบประมาณตามแผน)

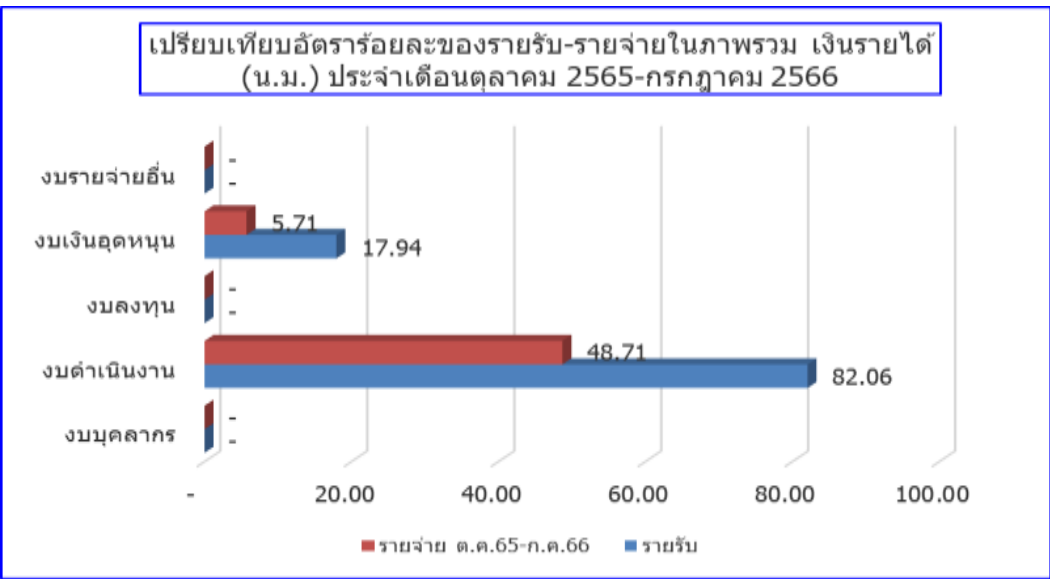
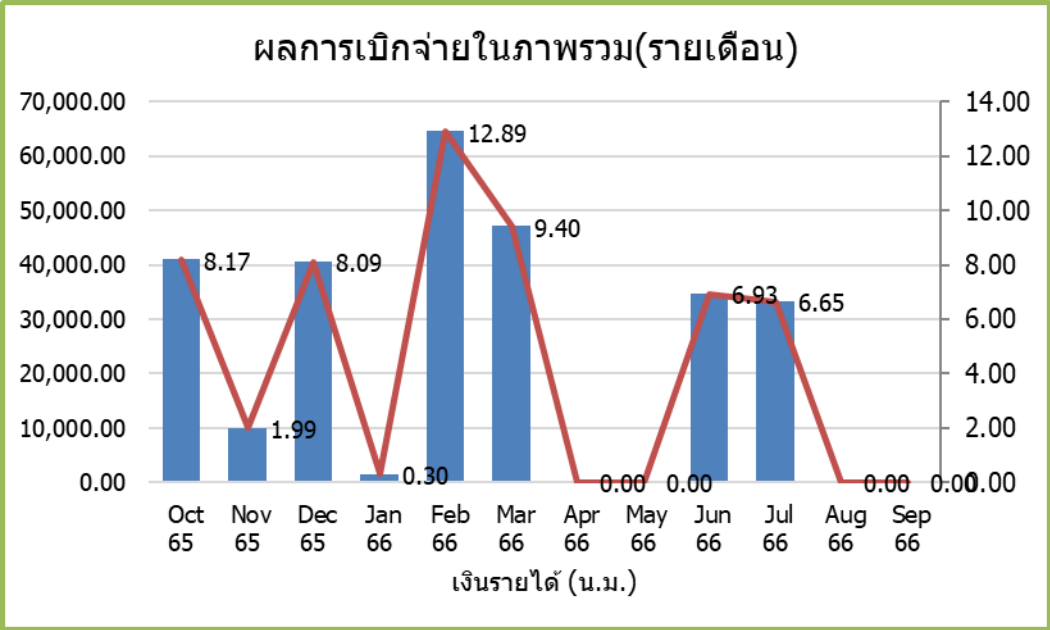
ประจำเดือนกรกฎาคม 2566

ข้อมูลระหว่างเดือน ตุลาคม 2565-กรกฎาคม 2565								
แหล่งเงิน	รับจัดสรร	โอนเปลี่ยนแปลง+/-	ผลการเบิกจ่าย ก.ค.66	ร้อยละการ เบิกจ่าย ประจำเดือน ก.ค.66	ผลการเบิกจ่ายรวม ต.ค.65-ก.ค.66	ร้อยละ ผลการเบิกจ่าย รวม ต.ค.65-ก.ค. 66	คงเหลือ	ร้อยละ ยอด คงเหลือ
เงินรายได้ (น.ม.)	501,700.00	-	33,350.00	6.65	273,020.00	54.42	228,680.00	45.58
							-	
							-	
รวม	501,700.00	0.00	33,350.00	6.65	273,020.00	54.42	228,680.00	45.58

ข้อมูล ณ วันที่ 31 กรกฎาคม 2566

แสดงแผน-ผลการเบิกจ่าย ณ วันที่ 31 กรกฎาคม 2566





เรียน ผู้รักษาการแทนรองคณบดีฝ่ายพัฒนาองค์กร  
เพื่อโปรดทราบ รายงานการใช้จ่ายงบประมาณจากเงินอุดหนุนรัฐบาล และ  
เงินรายได้ (ภาคปกติ และภาคสมทบ) และเงินรายได้ (ภาคพิเศษ น.ม.)  
ประจำปีงบประมาณ พ.ศ. 2566 ประจำเดือนกรกฎาคม 2566

e-Document Thaksin University



( นางสาวอติตา มูสา )  
เจ้าหน้าที่บริหารงาน  
๑๖ สิงหาคม ๒๕๖๖

เรียน ผู้รักษาการแทนรองคณบดีฝ่ายพัฒนาองค์กร  
เพื่อโปรดทราบ



( นางสาวดุสิตา แก้วสมบูรณ์ )  
หัวหน้าสำนักงานคณะนิติศาสตร์  
๑๖ สิงหาคม ๒๕๖๖

ทราบ



( ผศ.กฤษฎา อภินวาวรกุล )  
ผู้รักษาการแทนรองคณบดีคณะนิติศาสตร์  
๑๖ สิงหาคม ๒๕๖๖

Thaksin University

e-Document Thaksin University